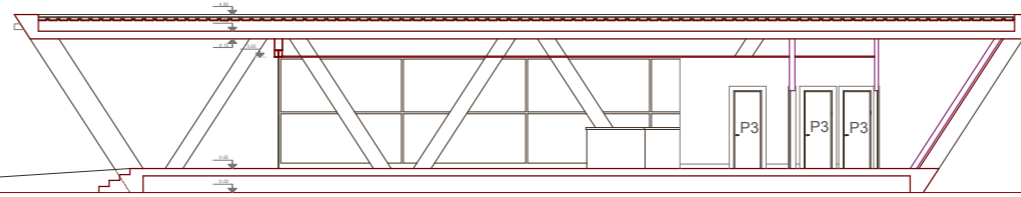
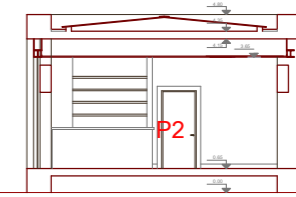


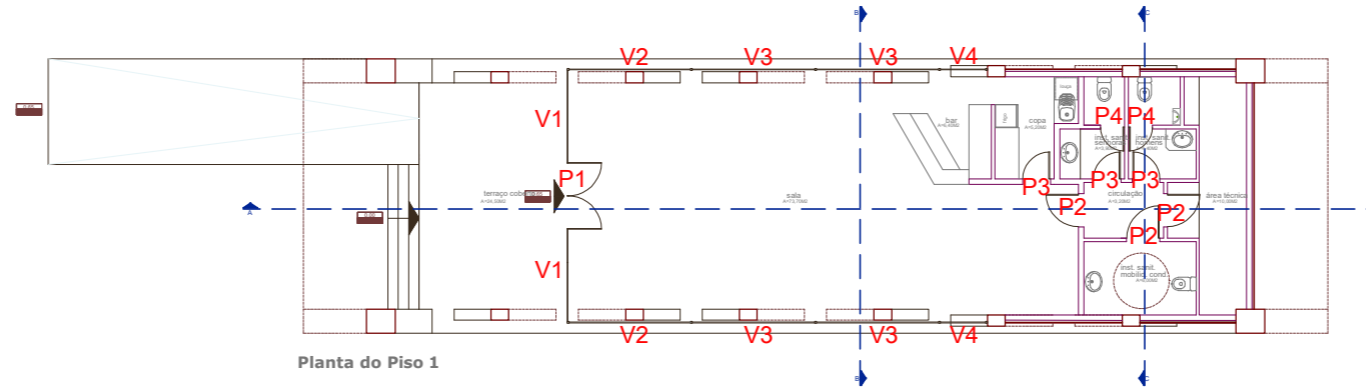
Corte C-C



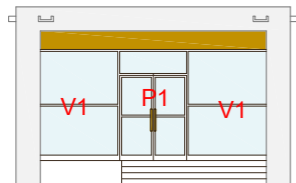
Corte A-A



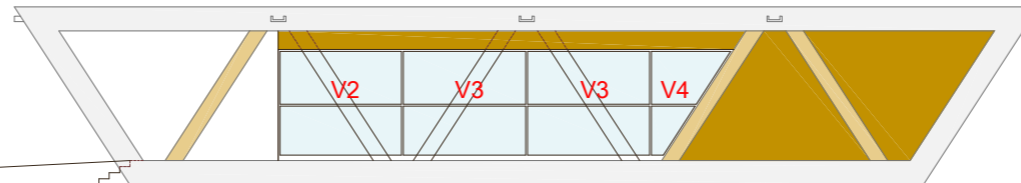
Corte B-B



Planta do Piso 1



Alçado lateral



Alçado longitudinal



Alçado lateral

**PORTAS**

DESIGNAÇÃO	VÃO	INTERVENÇÃO	TIPOLOGIA DO VÃO	QUANT.	OBSERVAÇÕES
P1		- Vãos com elementos fixos em alumínio termolacado, com corte térmico, aros, pinizatos, couceiras e almofadas na cor - Creme - Ral - 1015 - <b>tipo Extrusal - A.065</b> - Vidros duplos, float, colorido gris - tipo Saint Goubaïn - SGG Climaplus - Eko Plus, ou, Climaplus Solar Control - SGG Cool-Lite SK - Gris	- Porta de abrir de duas folhas, com bandeira fixa	1	Com aplicação de puxadores em madeira maciça de kámbala, o 0,50mm. Aplicação de molas de pavimento, tipo Dorma BTS80
P2		- DESIGNAÇÃO: Porta interior em madeira tipo "Vicuima" - Porteira - linha "Sala de Aula AR 407" - TIPOLOGIA: Porta de batente, de 1 folha fixa. - ESTRUTURA: Estrutura em aglomerado de partículas de média densidade. - FACHADA: Fachada S.T.D. "Vicuima" reversível com 3 dobradiças, com cilindro empunha, com cilindro empunha, batente com batente STD Vicuima. - MOLAS: Molas regulares. - QUANTIDADE: Quantidade de 60mm, adequado à porta tipo "Vicuima" em contraplacado com acabamento em C.P.L. - ACABAMENTOS: Revestimento a H.P.L. em ambas as faces. - Cor: - laranja	- Porta de abrir de uma folha	3	PORTA: - Estrutura em régua de madeira (Norma EN 942) - Interior em aglomerado (Norma EN 13986) - Revestimento em C.P.L. (Norma EN 438) - Cota com 12 mm de espessura em todo o perfilado - Fachada em inox com marcação CE (Norma EN 12209) - Puxadores fixação com grav. 4 corado (Norma EN 1670) ARD - Estrutura em contraplacado denso (Norma EN 13986) - Quantidade batentes com sistema de fixação que permite ajustar a espessura de parede - Perfil de isolamento e amortecimento de ruído - Revestimento em C.P.L. (Norma EN 438) - Dobradiças de 3" com acabamento acetinado e com marcação CE (Norma EN 1995) - ACESSÓRIOS: - Puxador em inox
P3		Porta interior em madeira tipo "Vicuima" - Porteira - linha "Sala de Aula AR 407" Porta de batente, de 1 folha fixa. Estrutura em aglomerado de partículas de média densidade. Fachada S.T.D. "Vicuima" reversível com 3 dobradiças, com cilindro empunha, com cilindro empunha, batente com batente STD Vicuima. Quantidade de 60mm, adequado à porta tipo "Vicuima" em contraplacado com acabamento em C.P.L. Revestimento a H.P.L. em ambas as faces. Cor: - laranja	- Porta de abrir de uma folha	3	PORTA: - Estrutura em régua de madeira (Norma EN 942) - Interior em aglomerado (Norma EN 13986) - Revestimento em C.P.L. (Norma EN 438) - Cota com 12 mm de espessura em todo o perfilado - Fachada em inox com marcação CE (Norma EN 12209) - Puxadores fixação com grav. 4 corado (Norma EN 1670) ARD - Estrutura em contraplacado denso (Norma EN 13986) - Quantidade batentes com sistema de fixação que permite ajustar a espessura de parede - Perfil de isolamento e amortecimento de ruído - Revestimento em C.P.L. (Norma EN 438) - Dobradiças de 3" com acabamento acetinado e com marcação CE (Norma EN 1995) - ACESSÓRIOS: - Puxador em inox
P4		Porta interior em madeira tipo "Vicuima" - Porteira - linha "Sala de Aula AR 407" Porta de batente, de 1 folha fixa. Estrutura em aglomerado de partículas de média densidade. Fachada S.T.D. "Vicuima" reversível com 3 dobradiças, com cilindro empunha, com cilindro empunha, batente com batente STD Vicuima. Quantidade de 60mm, adequado à porta tipo "Vicuima" em contraplacado com acabamento em C.P.L. Revestimento a H.P.L. em ambas as faces. Cor: - a espelha / bege, amarelo, branco	- Porta de abrir de uma folha	4	PORTA: - Estrutura em régua de madeira (Norma EN 942) - Interior em aglomerado (Norma EN 13986) - Revestimento em C.P.L. (Norma EN 438) - Cota com 12 mm de espessura em todo o perfilado - Fachada em inox com marcação CE (Norma EN 12209) - Puxadores fixação com grav. 4 corado (Norma EN 1670) ARD - Estrutura em contraplacado denso (Norma EN 13986) - Quantidade batentes com sistema de fixação que permite ajustar a espessura de parede - Perfil de isolamento e amortecimento de ruído - Revestimento em C.P.L. (Norma EN 438) - Dobradiças de 3" com acabamento acetinado e com marcação CE (Norma EN 1995) - ACESSÓRIOS: - Puxador em inox

**VÃOS FIXOS**

DESIGNAÇÃO	VÃO	INTERVENÇÃO	TIPOLOGIA DO VÃO	QUANT.	OBSERVAÇÕES
V1		- Vãos com elementos fixos em alumínio termolacado, com corte térmico, aros, pinizatos, couceiras e almofadas na cor - Creme - Ral - 1015 - <b>tipo Extrusal - A.065</b> - Vidros duplos, float, colorido gris - tipo Saint Goubaïn - SGG Climaplus - Eko Plus, ou, Climaplus Solar Control - SGG Cool-Lite SK - Gris	- vão fixo	2	
V2		- Vãos com elementos fixos em alumínio termolacado, com corte térmico, aros, pinizatos, couceiras e almofadas na cor - Creme - Ral - 1015 - <b>tipo Extrusal - A.065</b> - Vidros duplos, float, colorido gris - tipo Saint Goubaïn - SGG Climaplus - Eko Plus, ou, Climaplus Solar Control - SGG Cool-Lite SK - Gris	- vão fixo	2	
V3		- Vãos com elementos fixos em alumínio termolacado, com corte térmico, aros, pinizatos, couceiras e almofadas na cor - Creme - Ral - 1015 - <b>tipo Extrusal - A.065</b> - Vidros duplos, float, colorido gris - tipo Saint Goubaïn - SGG Climaplus - Eko Plus, ou, Climaplus Solar Control - SGG Cool-Lite SK - Gris	- vão fixo	4	
V4		- Vãos com elementos fixos em alumínio termolacado, com corte térmico, aros, pinizatos, couceiras e almofadas na cor - Creme - Ral - 1015 - <b>tipo Extrusal - A.065</b> - Vidros duplos, float, colorido gris - tipo Saint Goubaïn - SGG Climaplus - Eko Plus, ou, Climaplus Solar Control - SGG Cool-Lite SK - Gris	- vão fixo	2	